

Loadcell

Sensor Utama untuk Akurasi Timbangan

Load cell adalah sensor yang mengubah tekanan atau beban menjadi sinyal listrik. Sinyal ini kemudian dibaca oleh indikator untuk menampilkan berat secara akurat dalam satuan kilogram atau ton.

Sensor ini menjadi **komponen utama** dalam sistem timbangan karena menentukan presisi dan stabilitas pengukuran.



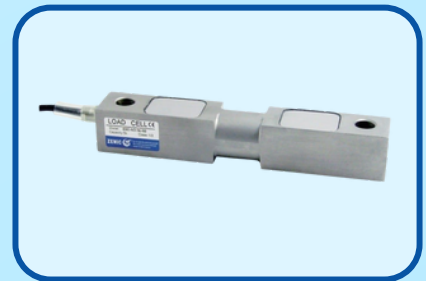
Tipe Loadcell



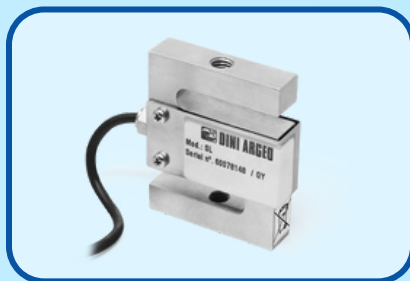
Single Point



Shear Beam



Double Ended Beam



S-Type



Compression

CONTACT US

📞 0855-9113-7638

🌐 ptpermatamajubersama.com

✉ info@ptpermatamajubersama.com

☎ (021) 5692 5233 | (021) 5692 5221

OFFICE

Jl. Permata Elok Raya II
Blok B4/12, RT. 004/RW. 014
Pejuang, Medan Satria,
Kota Bekasi

WORKSHOP

Jl. M.T. Haryono, Kp.
Serang, Ds. Taman
Rahayu, Kec. Setu
Cileungsi, Kab. Bekasi